

**Uputstvo za korištenje
EK NRO-SW
aplikacije**

Glavne funkcije

Korisničko sučelje

Sučelje za rad s osiguračima

Dojava alarma

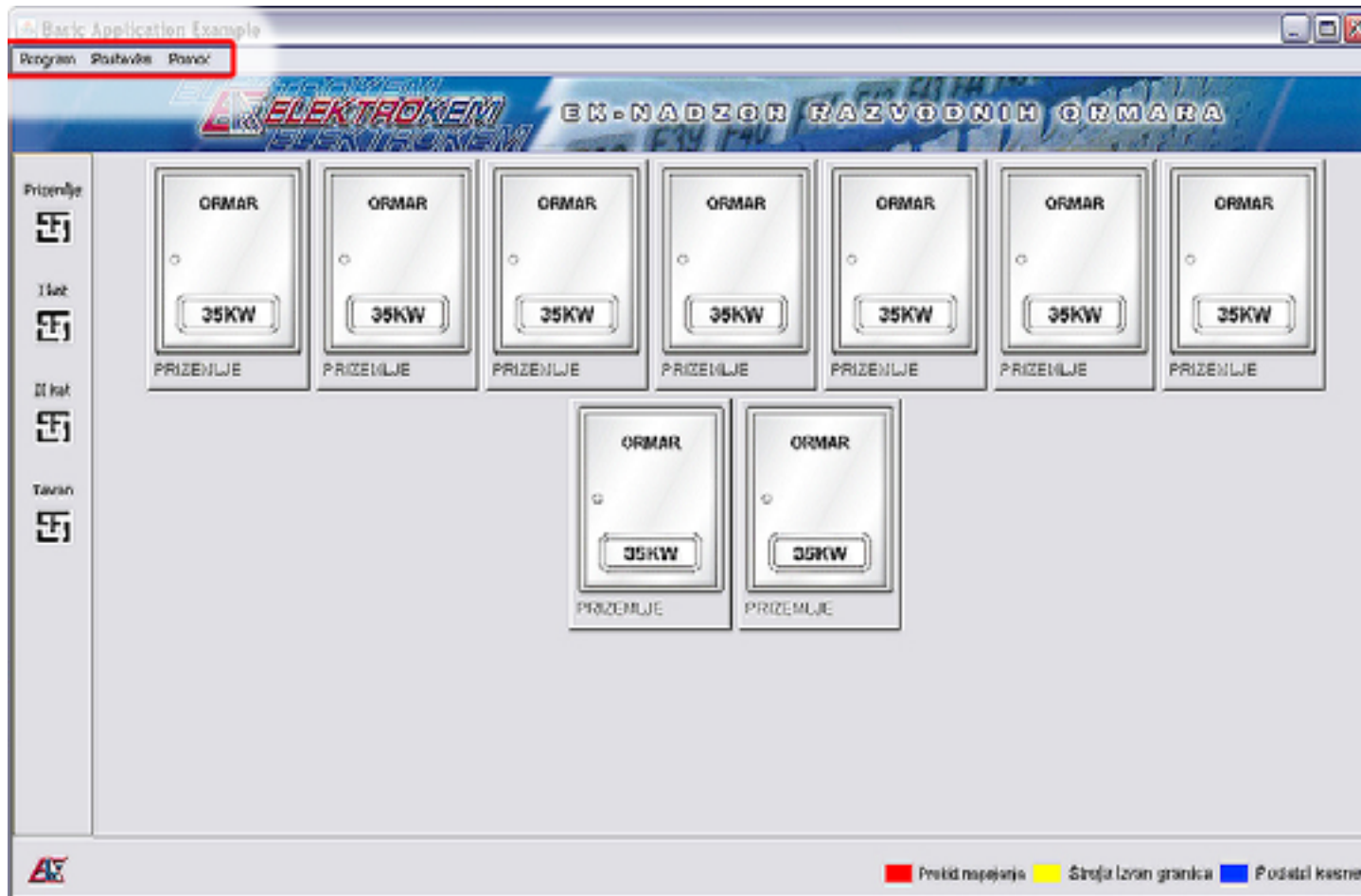
Instalacija

Glavno sučelje programa



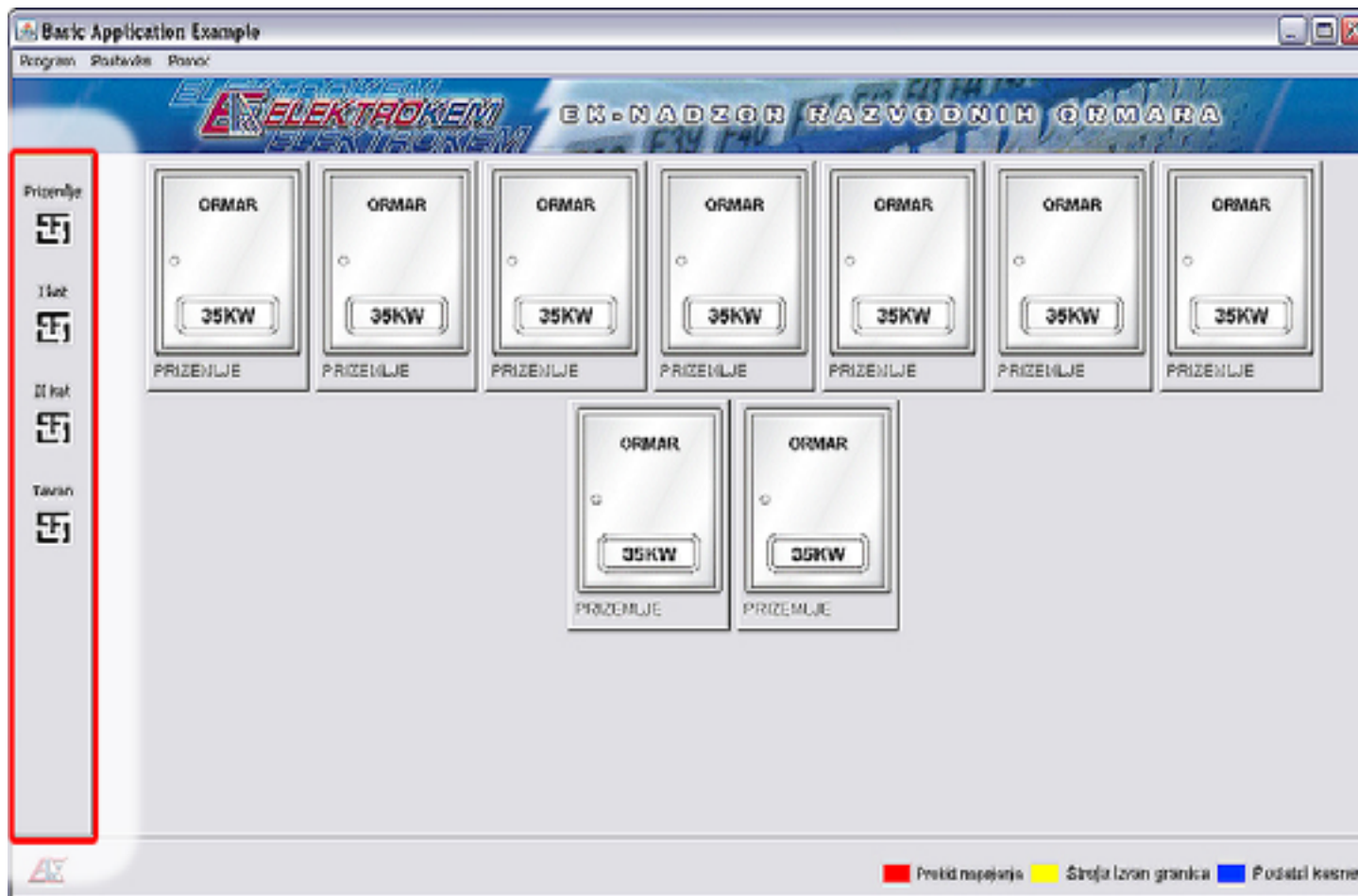
Glavno sučelje programa prikazuje instalaciju korisnika.
Sastoji se od glavnog izbornika, alatne trake sa prikazom tlocrta i prikazom nadziranih ormara.

Glavni izbornik



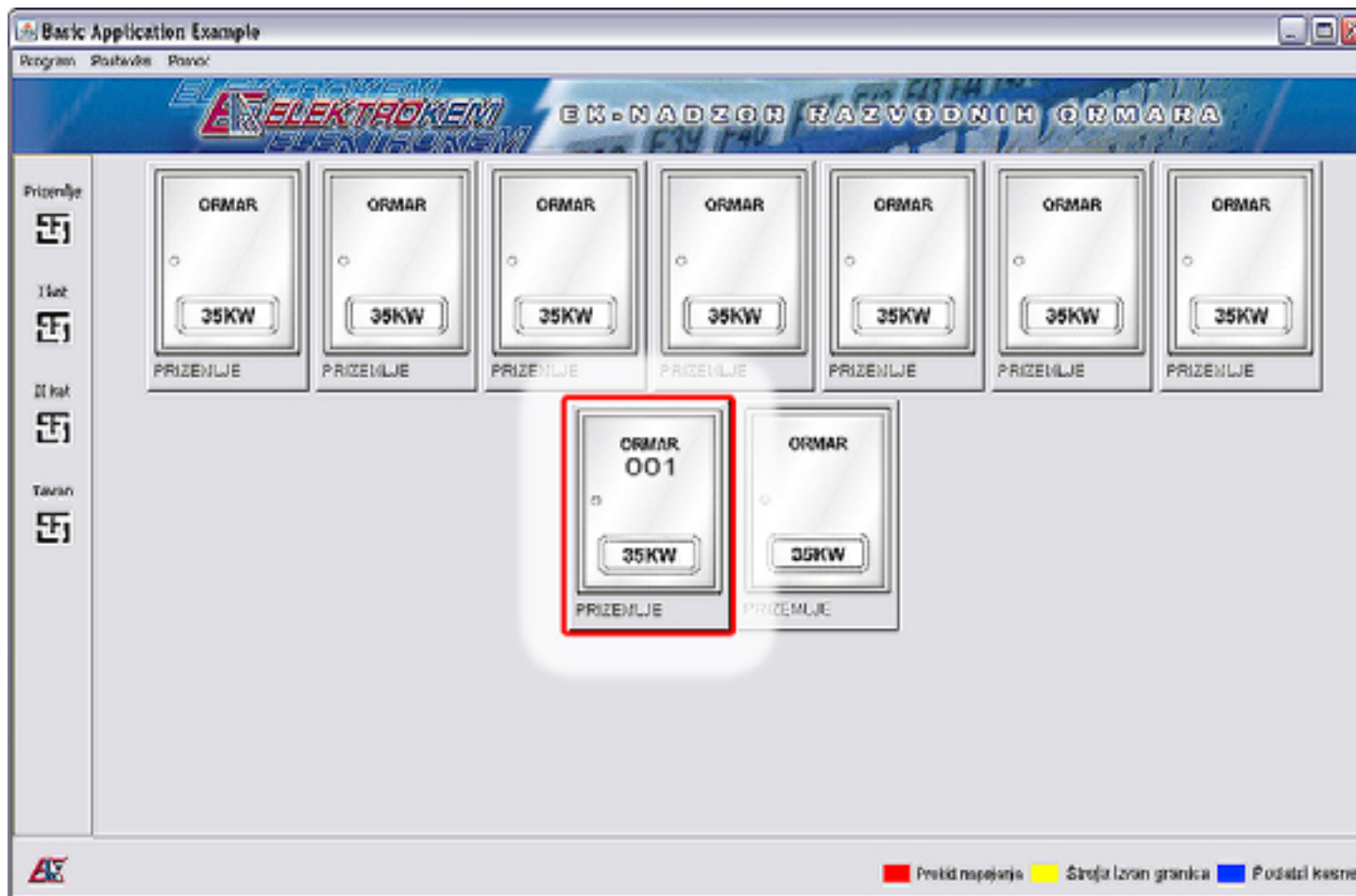
Glavni izbornik sadrži opcije za mijenjanje postavki programa, administraciju instalacije korisnika, te pomoć i informacije.

Alatna traka s prikazom tlocrta



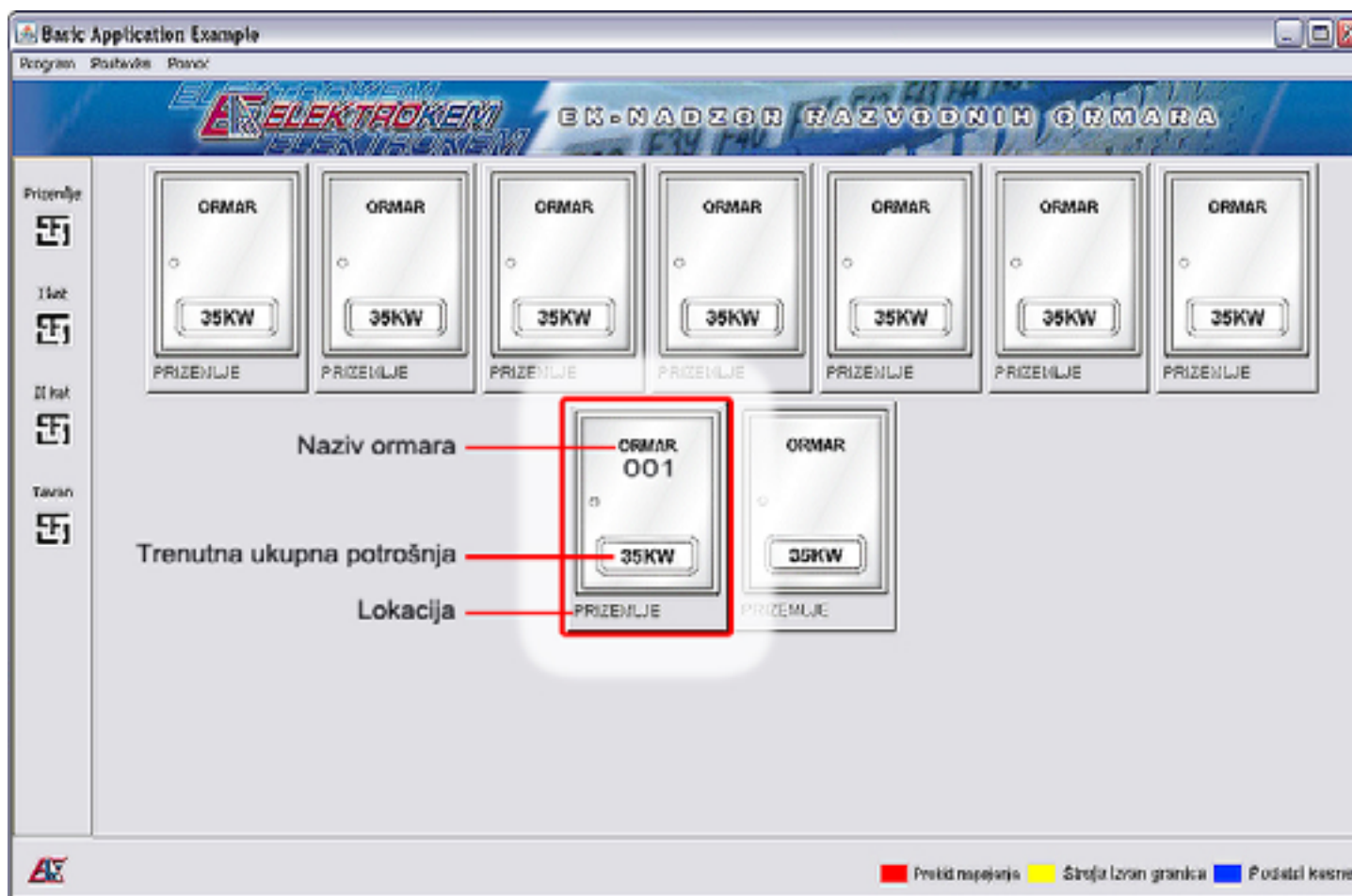
Alatna traka prikazuje tlocrte instalacije korisnika sa ucrtanim razvodnim ormarima koji se nadziru.
Sama instalacija je podijeljena po razinama, odnosno etažama.

Prikaz nadziranih ormara



Ovaj prikaz omogućava jednostavan pregled svih nadziranih razvodnih ormara korisnikove instalacije. Svaki ormar ima prikazanu trenutnu ukupnu potrošnju, pridruženi naziv i lokaciju.

Naziv razvodnog ormara



Putem administracije instalacije svakom razvodnom ormara moguće je pridružiti zasebni naziv.
Korištenjem naziva moguće je grupirati razvodne ormare u cjeline radi lakšeg nadziranja.

Ukupna potrošnja



Svaki razvodni ormar ima prikaz trenutne ukupne potrošnje električne energije sa sve tri faze.
Ovisno o veličini instalacije ovaj prikaz će se brže odnosno sporije mijenjati.

Lokacija



Lokacija razvodnog ormara omogućava lako pronalaženje pojedinog razvodnog ormara na tlocrtu instalacije. Lokaciju svakog razvodnog ormara korisnik može naknadno promijeniti putem administracijskog sučelja.

Sučelje za rad s osiguračima

PREGLED OSIGURAČA RO-0/01

ELEKTROKEMIA EK-NADZOR RAZVODNIH ORMARA

FAZA R

01 150	01 150	01 100	01 150	01 150	01 150
12,8	12,8	12,8	12,8	12,8	12,8
A	A	A	A	A	A

FAZA S

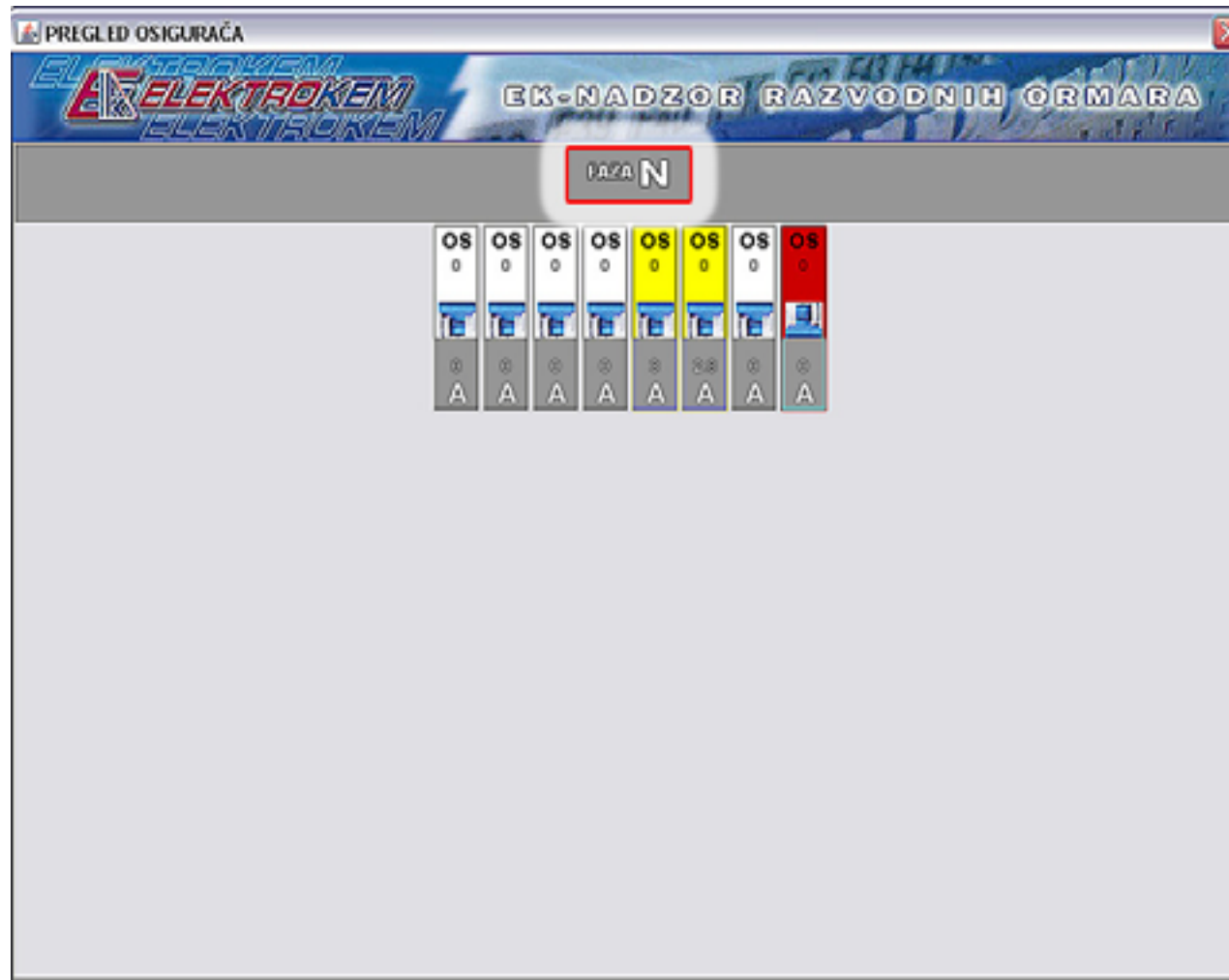
01 150	01 150	01 150	01 150	01 150	01 150
12,8	12,8	12,8	12,8	12,8	12,8
A	A	A	A	A	A

FAZA T

01 15B	01 15B	01 15B	01 15B	01 15B	01 15B	01 15B	01 15B	01 15B	01 15B	01 25B
12,8	12,8	12,8	12,8	12,8	12,8	12,8	12,8	12,8	12,8	12,8
A	A	A	A	A	A	A	A	A	A	A

Klikom lijeve tipke miša na pojedini razvodni ormar u glavnom sučelju programa korisnik dobiva detaljni pregled o svim osiguračima koji se nadziru odabranog razvodnog ormara. Prikaz osigurača sastoji se od zaglavlja sa nazivom faze u kojoj se nalazi pojedini osigurač, te prikaza samih osigurača. Nakon pregleda detalja o odabranom razvodnom ormaru povratak u glavno sučelje programa moguć je te nakon zatvaranja trenutnog sučelja za rad sa osiguračima.

Zaglavlje



Zaglavlje sučelja za rad sa osiguračima predstavlja fazu u kojoj se pojedini osigurači nalaze. Prema početnim postavkama svi osigurači se nalaze u fazi N (nepoznato). Korisnik putem administracijskog sučelja može sam promijeniti fazu u kojoj se nadgledani osigurač nalazi. Moguće je odabrati 4 vrijednosti (R, S, T i N).

Prikaz osigurača



Prikaz osigurača predstavlja sve nadgledane osigurače unutar jednog razvodnog ormara. Svaki od osigurača ima naziv, vrijednost i tip, grafički predstavljene podatke o naponu i iznos struje.

Vrijednost i tip osigurača



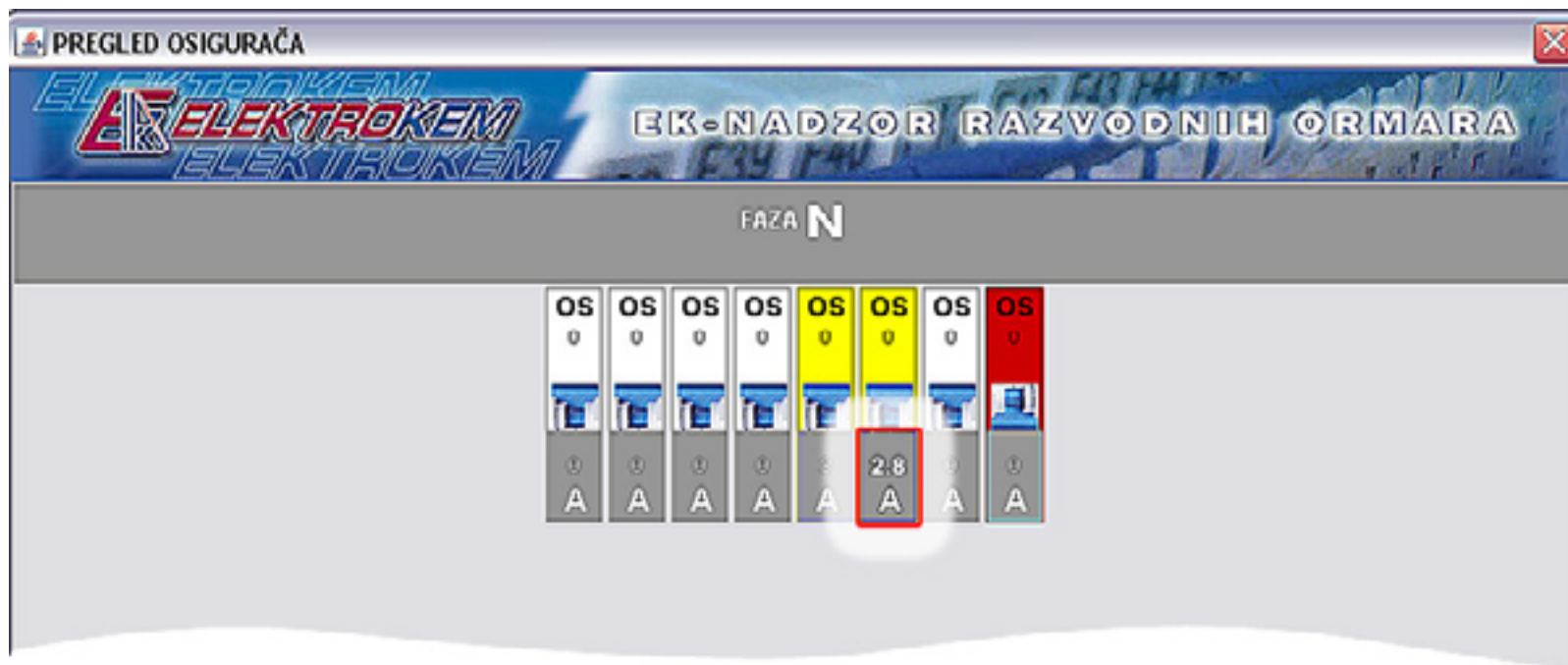
Za svaki osigurač unutar pojedinog razvodnog ormara prikazana je njegova vrijednost i tip. Prema početnim tvorničkim postavkama ova vrijednost je „0“ no može se naknadno promijeniti putem administracijskog sučelja.

Napon



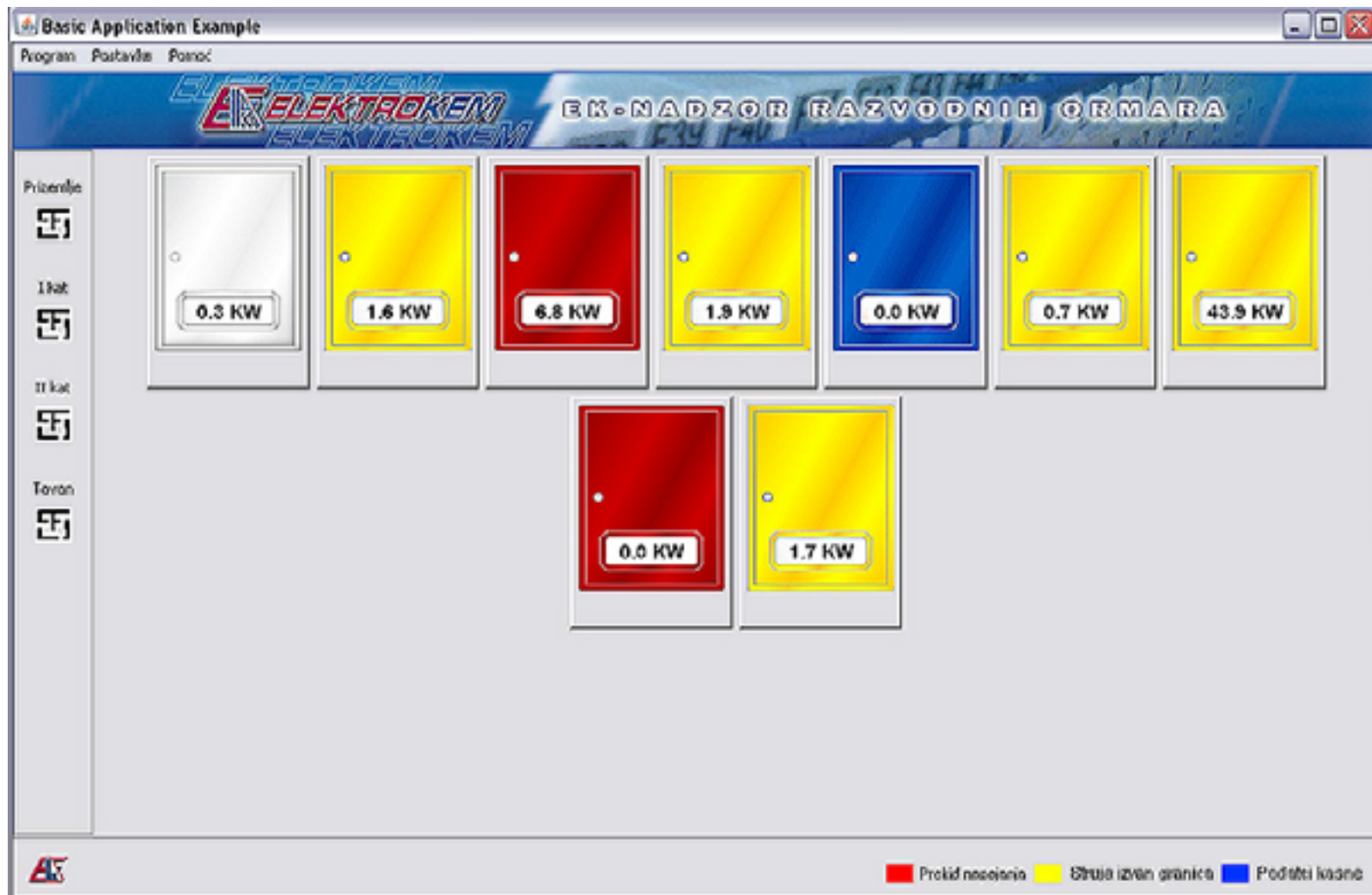
Napon na pojedinom osiguraču grafički je prikazan slikom sklopke u uspravnom položaju (ako je napon mreže prisutan), odnosno u spuštenom položaju (ako je osigurač izbacio).

Struja



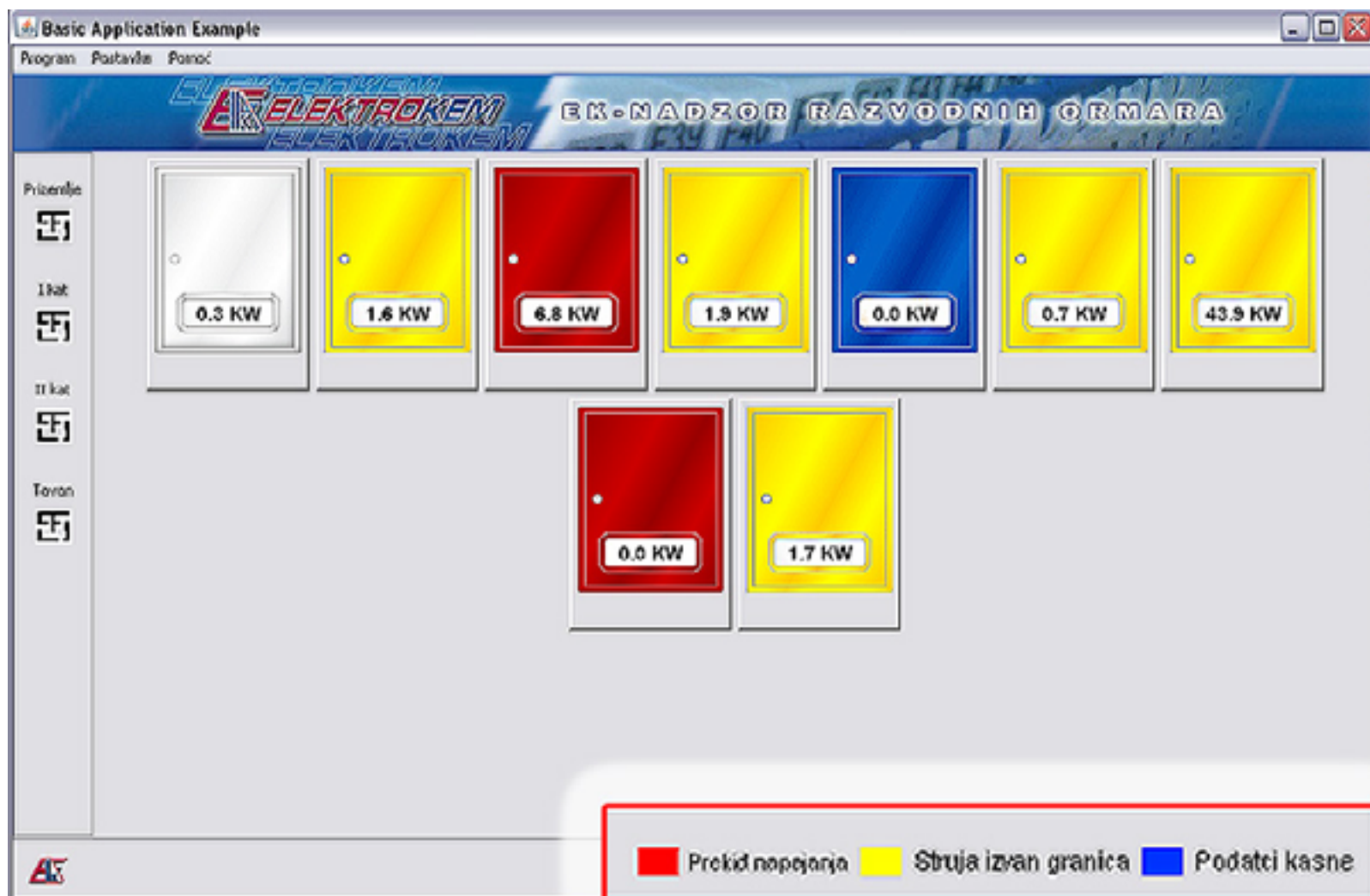
Na pojedinom osiguraču je prikazana vrijednost struje koja kroz njega teče u amperima.

Dojava alarma



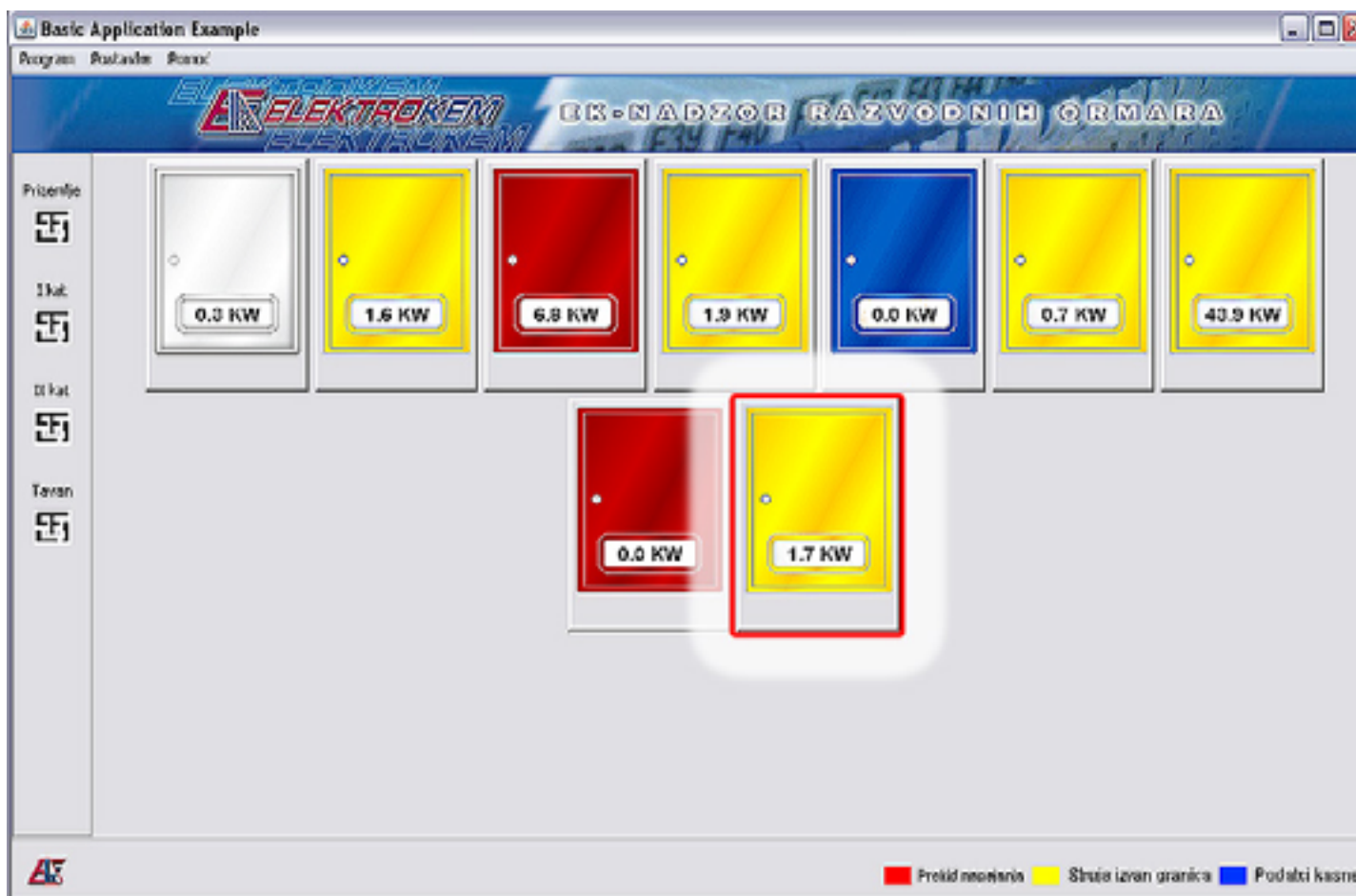
Program nadzora razvodnih ormara putem korisničkog sučelja dojavljuje ovisno o konfiguraciji različite poruke. Sustav može biti konfiguriran da nadzire pojedine osigurače u razvodnim ormarima unutar zadanih granica vrijednosti električne struje, dojavljuje prekide u napajanju, iskakanje osigurača i ostalo.

Alarmi glavnog sučelja programa



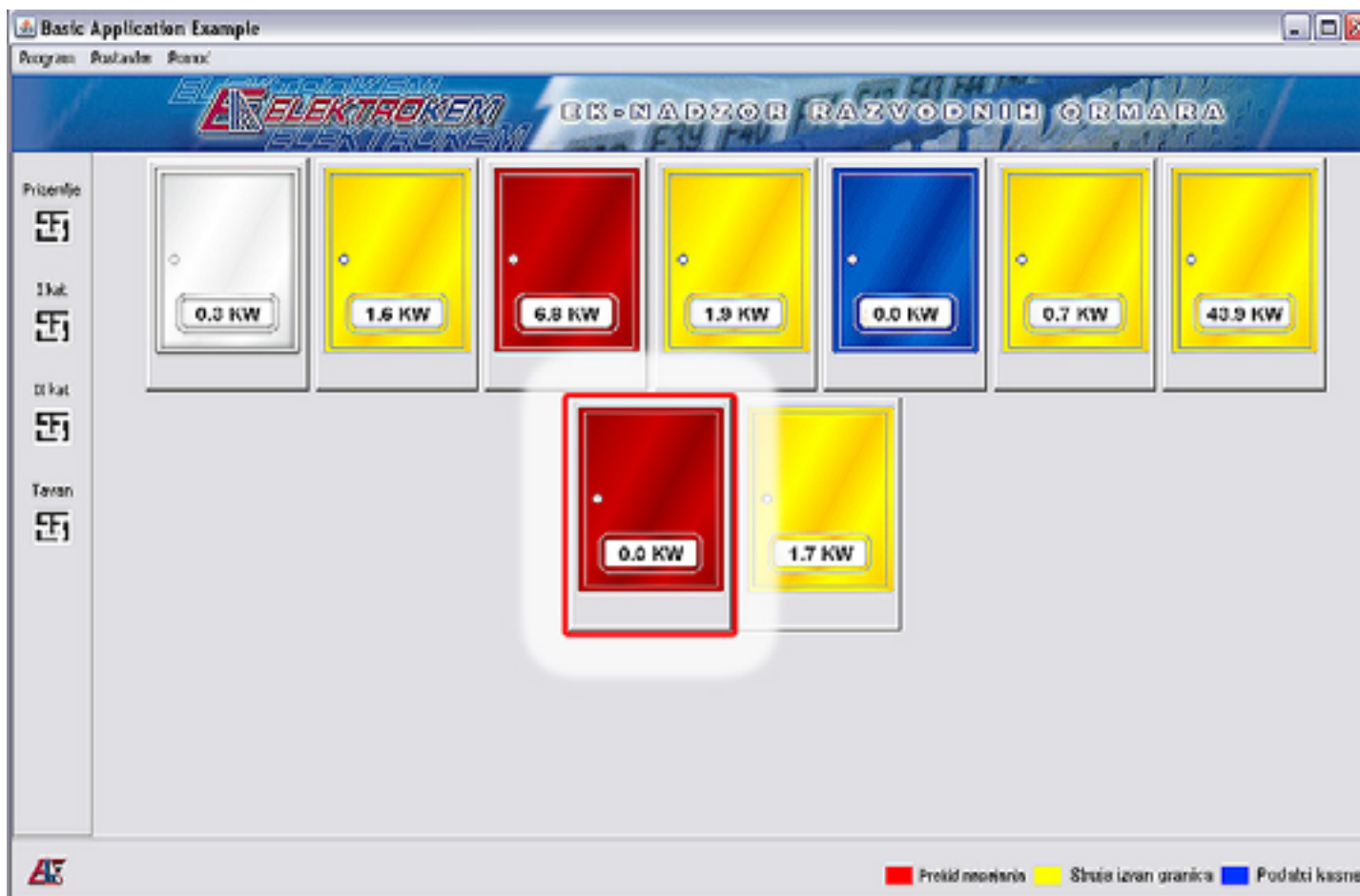
Alarmi glavnog sučelja programa dojavljaju potencijalne problema unutar pojedinih razvodnih ormara instalacije koja se nadzire. Postoje 3 osnovne vrste alarma prema prioritetu počevši od najslabijeg: alarm ograničenja struje, alarm prekida osigurača, te alarm dojava kvara.

Alarm ograničenja struje



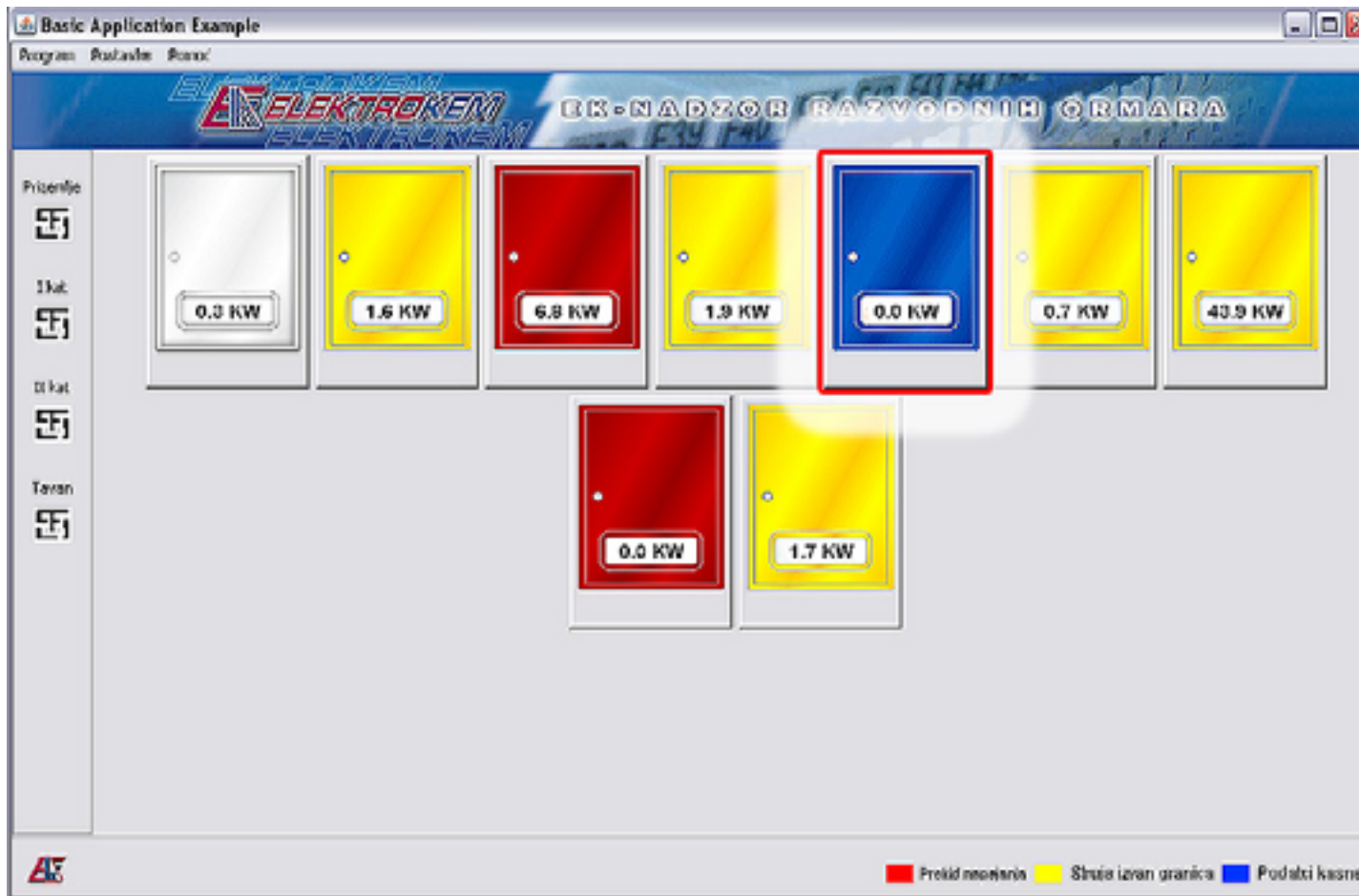
Signalizira prekoračenje dozvoljene struje na jednom ili više osigurača unutar pojedinog razvodnog ormara. Ograničenje protoka električne struje za pojedini osigurač može se podesiti putem administracijskog sučelja, te je u početnim tvorničkim postavkama podešena na vrijednost osigurača, to jest maksimalna. Oznaka boje: žuto.

Alarm prekida osigurača



Signalizira prekid jednog ili više osigurača unutar pojedinog razvodnog ormara. Alarm prekida osigurača ima viši prioritet od alarma graničenja struje, te će on biti aktivan ukoliko se oba alarma dogode istovremeno. Oznaka boje: crveno.

Alarm dojava kvara



Signalizira kvar na sustavu, to jest jednom ili više osigurača unutar pojedinog razvodnog ormara. Za opis mogućih problema pogledajte tablicu mogućih problema. Alarm dojava kvara ima najviši prioritet te će o biti aktivan ukoliko su neki od ostalih alarma dogodili istovremeno. Oznaka boje: plavo.

Alarmi sučelja za rad s osiguračima



Klikom lijeve tipke miša na određeni razvodni ormar u glavnom sučelju programa korisnik pregledava alarme koji su se dogodili za pojedine osigurače unutar ormara. Nakon pregleda svih alarma za pojedine osigurače u odabranom razvodnom ormaru povratak u glavno sučelje programa moguć je te nakon zatvaranja trenutnog sučelja za rad sa osiguračima.

Alarm ograničenja struje



Signalizira prekoračenje dozvoljene struje na određenom osiguraču. Ograničenje protoka električne struje za pojedini osigurač može se podesiti putem administracijskog sučelja, te je u početnim tvorničkim postavkama podešena na vrijednost osigurača, to jest maksimalna. Oznaka boje: žuto.

Alarm prekida osigurača



Signalizira prekid određenog osigurača. Prekid je grafički prikazan slikom sklopke u spušenom položaju (osigurač je izbacio). Alarm prekida osigurača ima viši prioritet od alarma graničenja struje, te će on biti aktivan ukoliko se oba alarma dogode istovremeno. Oznaka boje: crveno.

Alarm dojave kvara



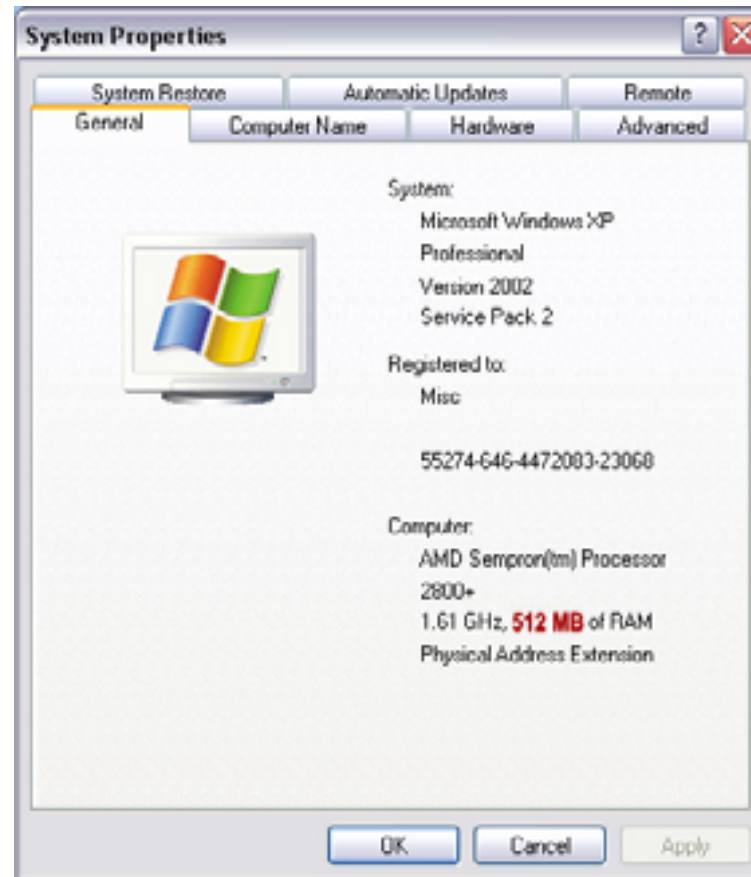
Signalizira kvar na sustava, to jest na određenom osiguraču unutar razvodnog ormara. Za opis mogućih problema pogledajte tablicu mogućih problema. Alarm dojave kvara ima najviši prioritet te će o biti aktivan ukoliko su neki od ostalih alarma dogodili istovremeno. Oznaka boje: plavo.

Ostali alarmi

EK-NRO program za nadzor razvodnih ormara podržava vizualnu i zvučnu dojavu alarma. Vizualni alarmi se prikazuju unutar „System tray“-a uz dodatnu zvučnu dojavu.

Tehnički zahtjevi

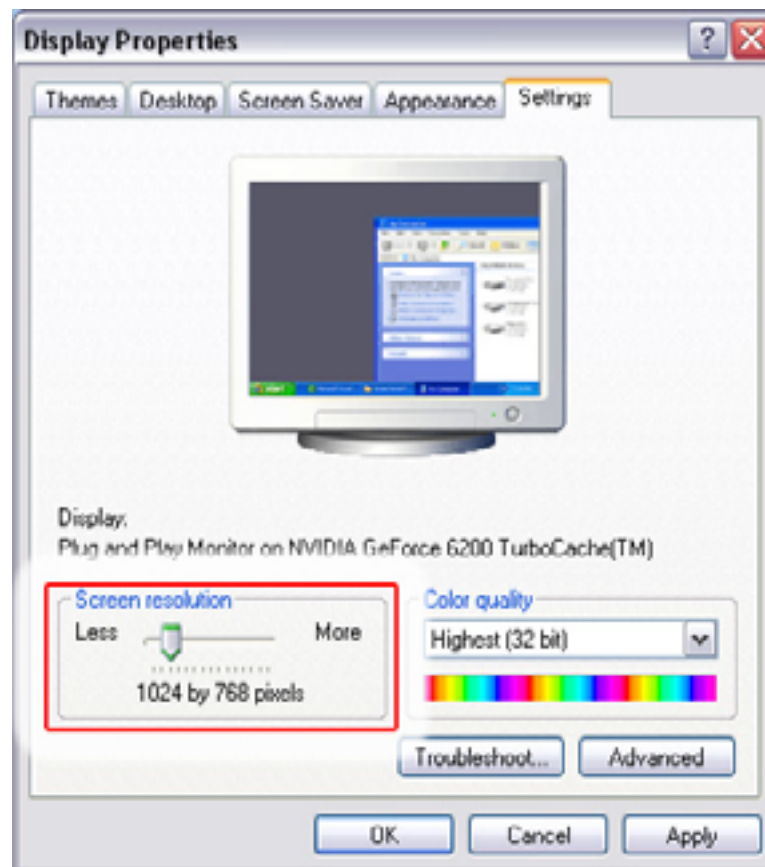
Minimalna konfiguracija računala



EK-NRO program za nadzor i praćenje razvodnih ormara zahtijeva slijedeću minimalnu konfiguraciju za pravilan rad:

- Procesor:** x86 kompatibilni procesor
- Memorija:** 512 mb RAM memorije ili više
- Zvuk:** „SoundBlaster“ kompatibilna zvučna kartica
- Čvrsti disk:** 50mb slobodnog prostora na čvrstom disku
- Operativni sustav:** Microsoft Windows XP ili više

Preporučene postavke



Za ugodan rad sa EK-NRO programom preporučamo slijedeće postavke unutar Microsoft Windows XP operativnog sustava.
Rezolucija: 1024x768 preporučena rezolucija